

## Consultation

### Réalisation de clôture - ZEC 14

Dans le cadre de l'aménagement de la zone d'expansion des crues sur les communes de Pavilly et Limésy, le SIRAS souhaite faire procéder à la réalisation de clôtures en vue de la mise en place d'animaux sur des terrains dont il est propriétaire.

Les clôtures seront à poser sur les terrains présents en rives droite et gauche de la rivière Saffimbec.

L'opération nécessite la réalisation des prestations suivantes.

#### Détail de l'opération :

##### 1) Clôture

- a) Fourniture et pose de clôture composée de pieux acacia circonférence 35/ 43 de 2.25 m de longueur pour hauteur hors sol de 1,15 m espacés tous les 4 mètres et renforcés par 2 jambes de force à chaque changement de direction et pieux de tension. La prestation inclut également la fourniture et la pose de 4 rangées de fil ronce 2.1/4/10

ZEC n°14 (rive droite et gauche) :

Fourniture et pose : Clôture 240+110 m  
+ 1 barrière herbagère à levier  
+ 3 passages en béton pour piéton

- b) Fourniture et pose de clôture composée de pieux acacia circonférence 35/ 43 de 2.25 m de longueur pour hauteur hors sol de 1.15 m espacés tous les 4 mètres et renforcés par 2 jambes de force à chaque changement de direction et pieux de tension. La prestation inclut également la fourniture et la pose de grillage (type grillage à mouton Cyclone ou équivalent hauteur 1,20 m)

ZEC n°14 (rive gauche) :

Fourniture et pose : Clôture 260 m  
+ 3 barrières herbagère à levier

- c) Fourniture et pose d'une pompe de prairie (pompe à nez type Aquamat ou équivalent). Le prix comprendra la réalisation d'un socle bétonné, crépine et fixation, géotextile 300g/m<sup>2</sup>, empièchement de 6 m<sup>2</sup> en grave 80 – 120.

#### Modalité de remise des offres :

Les offres devront être remises pour le mardi 05 septembre 2017 à 15 h 00 au :  
Syndicat des Mixte des Rivières de l'Austreberthe et du Saffimbec – SIRAS  
4 rue de l'ingénieur Locke  
Maison Citoyenne  
76360 Barentin

Courriel : [Siras.austreberthe@orange.fr](mailto:Siras.austreberthe@orange.fr)

Contact : M. Rod Lefée – tél. 02.32.94.51.80

**Réalisation de clôture ZEC 14**

	Unité	Prix unitaire HT	Qté	Prix HT
Fourniture et pose de clôture fil ronce	ml		350	
Fourniture et pose de barrière herbagère à levier	l'unité		4	
Fourniture et pose de passage en béton pour piéton	l'unité		3	
Fourniture et pose de clôture grillage	l'unité		260	
Fourniture et pose d'une pompe de prairie	l'unité		1	
			total	

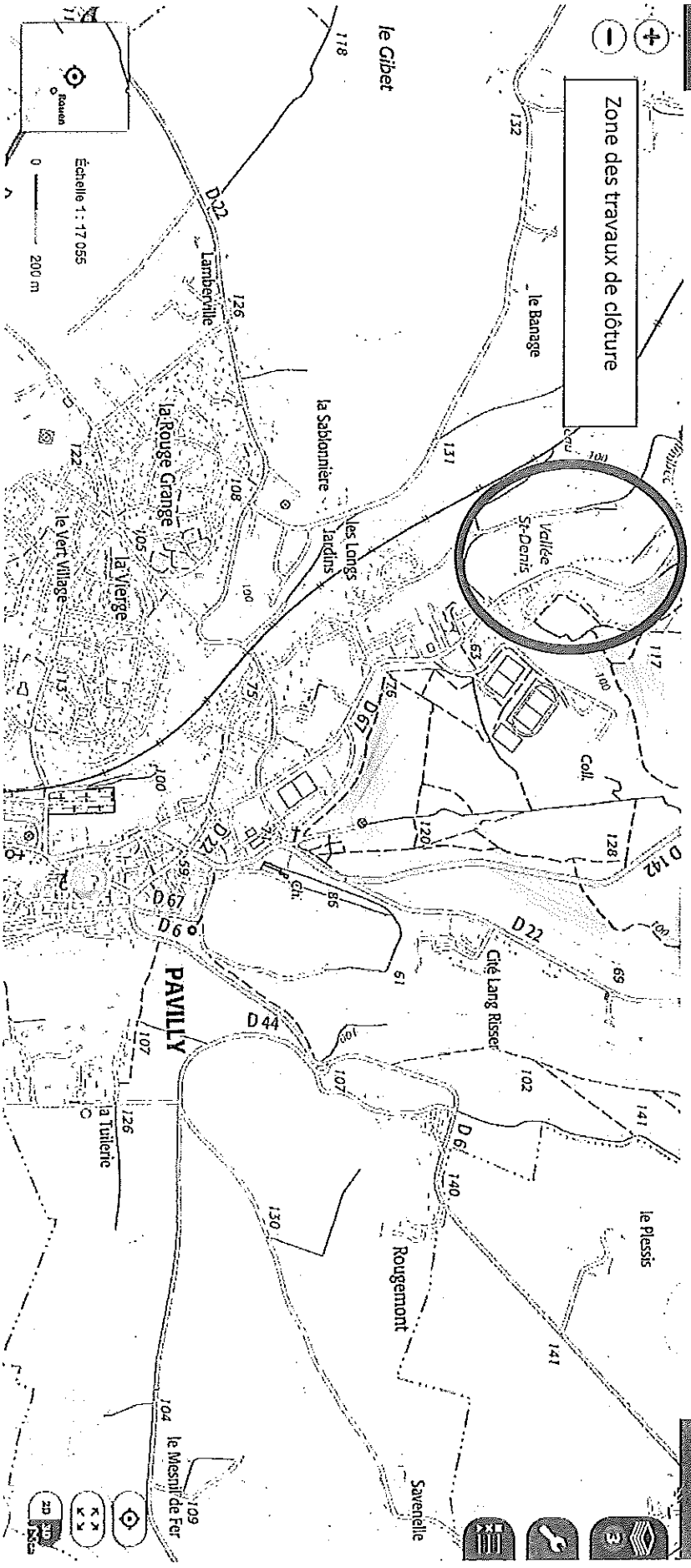


géoportail

Chercher un lieu, une adresse, une donnée



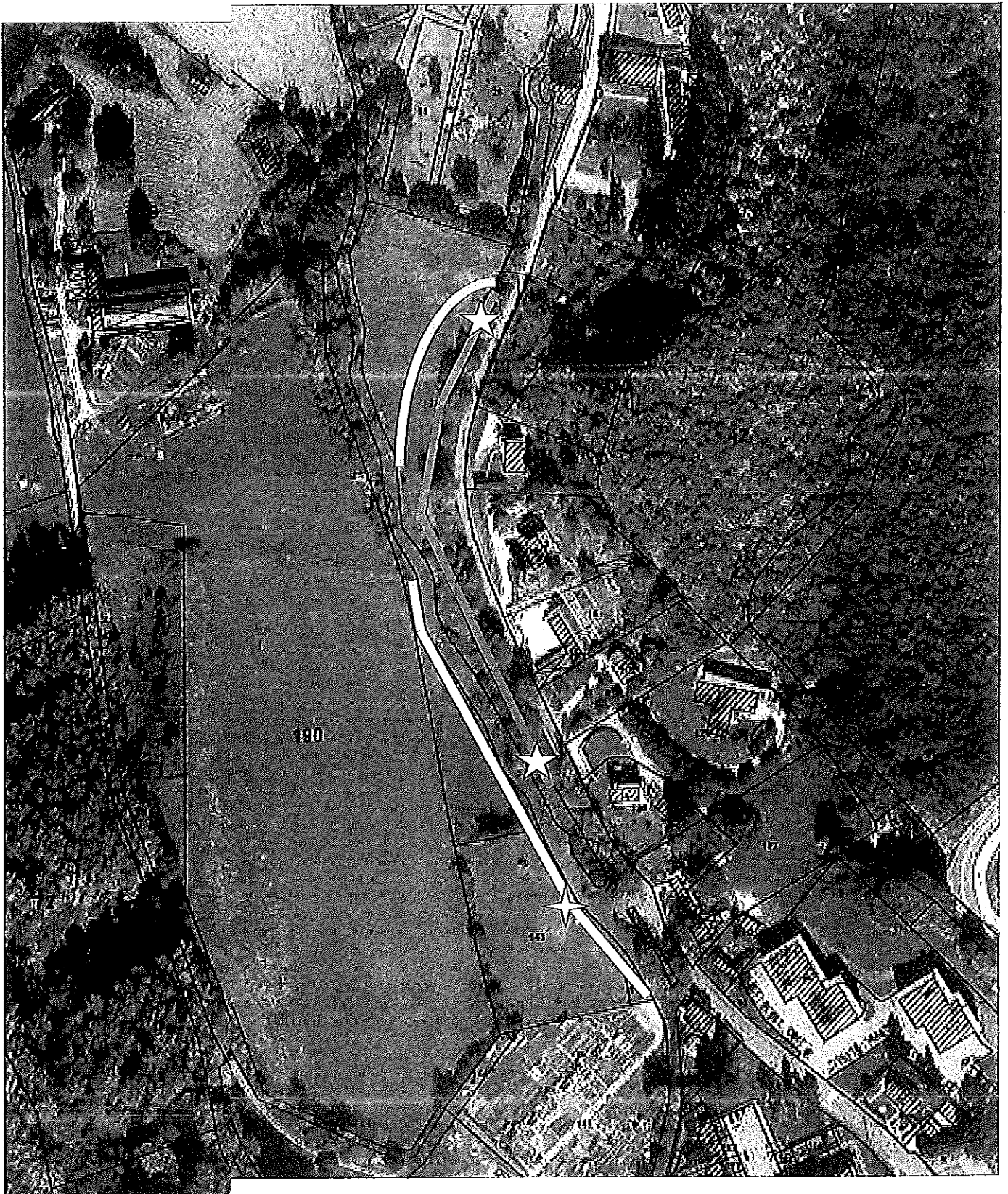
Zone des travaux de clôture



Échelle 1 : 17 055  
0 200 m

Données cartographiques : © IGN, FEDER, Région Normandie

14:12 07/07/2017



placement barrière herbagère à levier  
Em



placement pompe de prairie (type Aquamat ou équivalent)  
Em